



Katten

KLEUREN EN VARIËTEITEN A.

Verschillende verdelingen

RASGROEPEN OP BASIS VAN ONTSTAAN

- Natuurrassen
- Gevestigde rassen
- Mutatierassen
- Combinatierassen

KATTENRASSEN ONDERVERDELEN OP VACHTSTRUCTUUR

- Naaktrassen / Haarloos
- Krulhaar
- Korthaar rassen
- Halflanghaar rassen
- Langhaar rassen





Vachtstructuren

- Haarloos
- Krulhaar (Rex)
- Korthaar
- Halflanghaar
- Langhaar



EMS code systeem

- Het easy mind system, soms ook wel het eva minde systeem genoemd (EMS)
- Om een kat te registreren met behulp van de EMS code begint men met de code van: het **ras**, gevolgd door de **kleurcode**, **patrooncode** (indien dit aanwezig is), de code voor de **oogkleur**, de code voor de **staartlengte** (alleen voor staartloze en bobtail rassen) en als laatste de code voor de **oorstand** (alleen voor de american curl).

Verschillende kleuren en variëteiten

De verschillende kleuren en variëteiten moet je kunnen herkennen!



Non-agouti of solid

Elke haar is effen gekleurd



- Blauw - De vacht heeft een blauwe (grijze) kleur. De haren zijn allemaal egaal en vertonen geen kleur onderbrekingen. Er zijn verschillende soorten blauw, donker en licht.
- Lilac - Dit is een lichte 'duifgrijze' kleur met een roze gloed.
- Chocolate - Diepe donkerbruine kleur.
- Cinnamon - Kaneelkleurig, warme bruine kleur.
- Fawn - Deze kleur wordt ook wel zandkleur of beige genoemd. Het is wat lichter dan cinnamon en warmer dan crème. Soms is er een roze gloed te zien.
- Crème - De vacht heeft een lichte pastelkleur soms met licht tabby patroon.



Colourpoint

De snoet, poten, staart en oren (points) zijn donkerder gekleurd. De kittens worden wit geboren.

- Sealpoint - De points zijn erg donker, bijna zwart. De rest van het lichaam is crème/beige.
- Chocolatepoint - De points zijn donkerbruin. De rest van het lichaam is crème/beige.
- Blue-point - De points zijn blauw (grijs). De rest van het lichaam is wit.
- Red-point - De points zijn rood van kleur.
- Cream-point - De points zijn crème van kleur.
- Lilac-point - De points hebben een lichte 'duifgrijze' kleur.

Tortie-point

In de points zijn twee kleuren aanwezig.
De tweede kleur is altijd rood of crème.

Seal-tortie-point -

De points zijn donker met crème.

Black tortie-point -

De points zijn donker met rood.



Tabby-point

De points zijn effen van kleur maar hebben een gestreept patroon.

- Blue-tabbypoint - De points hebben een blauwe kleur.
- Seal-tabbypoint - Het tabby-patroon is donker van kleur, bijna zwart.
- Red-tabbypoint - De points zijn rood van kleur.
- Tortie-tabby point - De points hebben meerdere kleuren en hebben het tabby-patroon.



Mitted

Dit is hetzelfde als colorpoint met als enige verschil dat de voorpootjes wit zijn (witte handschoentjes) en de achterpootjes witte 'laarsjes' hebben.

Seal-mitted - (with blaze) De points zijn donker van kleur en eventueel op de neusrug is een witte bles te zien. De voor- en achterpootjes hebben witte handschoentjes/laarsjes.

Blue mitted - De points zijn blauw (grijs) van kleur en de voor- en achterpootjes hebben witte handschoentjes/laarsjes.



Bicolour

Dit is ongeveer hetzelfde als colorpoint alleen wordt het donkere masker onderbroken door een witte omgekeerde V. Onder de term bicolor vallen ook 2-kleurige katten zoals crème/wit, rood/wit, zwart/wit, etc. Dit komt veel voor.

Seal-point -

Het masker is donker van kleur en wordt onderbroken door een witte V.

Blue-bicolor -

Het masker is blauw (grijs) van kleur en wordt onderbroken door een witte V.

Black-bicolor -

Het masker is zwart van kleur en wordt onderbroken door een witte V.

Crème/wit-bicolor -

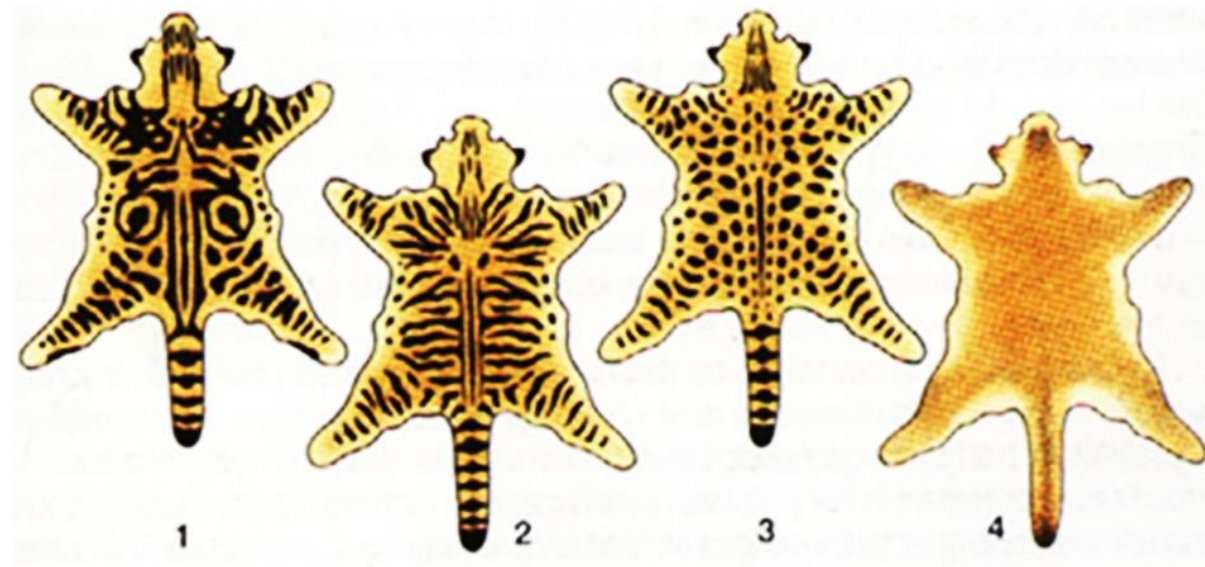
Het masker is licht van kleur en wordt onderbroken door een witte V.



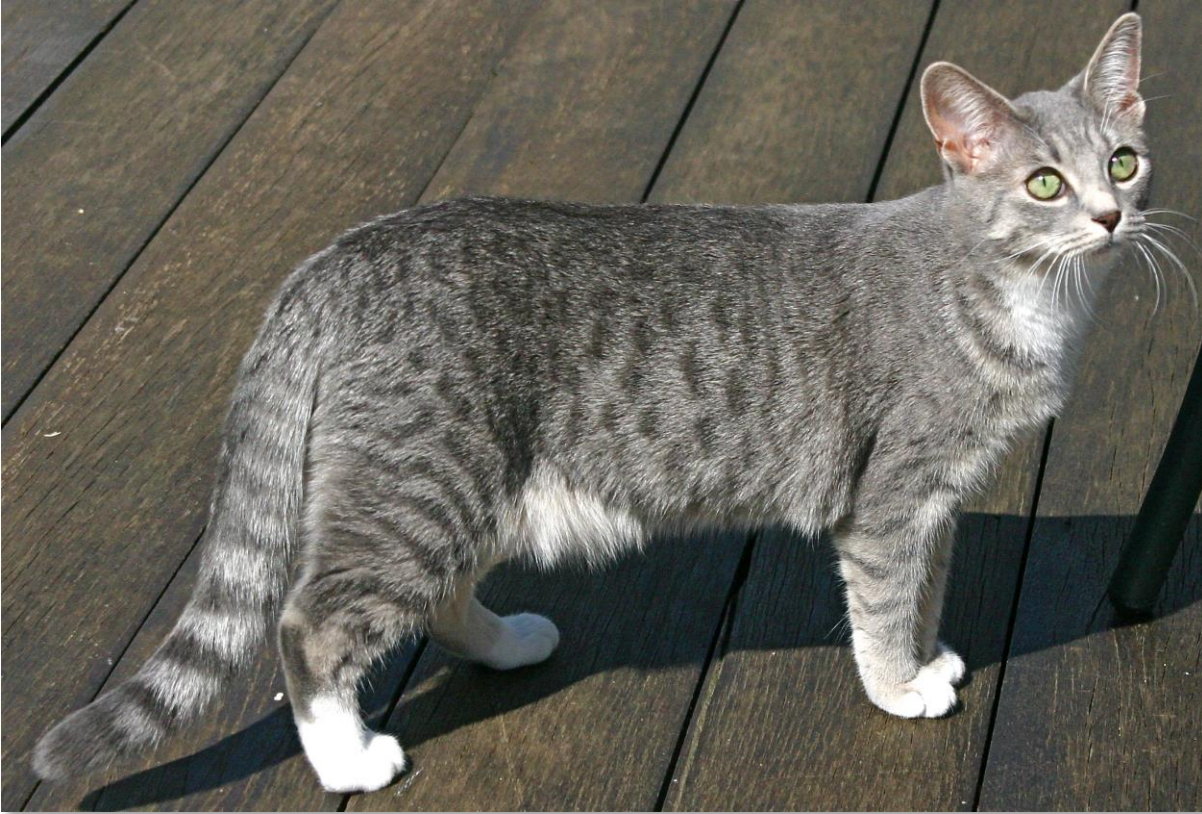
Tabby

Bij tabby vormen zich verschillende patronen op een ticked ondergrond. Op het hoofd is het streeppatroon aanwezig, al is deze soms niet zichtbaar. Tabby komt voor in veel verschillende kleur en in drie vachtpatronen.

1. Tabby Blotched (gemarmerd)
2. Tabby Mackerel (gestreept)
3. Tabby Spotted (gestipt)
4. Tabby Ticked (kleurverschil in de haartjes)



Ticked (agouti)



Elke haar heeft meerdere donkere banden/strepen. Bij tabby's is ticking de basiskleur, de effen haren in de vacht bij ticked zorgen voor het tabby-patroon.

Sommige katten zijn volledig ticked wanneer alle haren banden/strepen hebben.

Tabby blotched (gemarmerd)

De vacht heeft brede strepen en vlekken van verschillende vorm en grootte. Het patroon is over de gehele rug lengte terug te zien. De zijkanten zijn zo symmetrisch mogelijk en hebben een donkere kring. De buik is gevlekt.

- Black/golden-tabby - De vacht is golden-ticked met een gemarmerd zwart patroon. De voetkussentjes en de onderkant van de pootjes zijn zwart of seal. De buik is gevlekt.
- Black/silver-tabby- De vacht is silver-ticked met een zwart patroon. De voetkussentjes en de onderkant van de pootjes zijn zwart en de buik is gevlekt.
- Blue-tabby - De vacht is zilvergrijs/blauw van kleur het patroon moet veel donkerder zijn dan de vacht en is blauw/zwart van kleur.
- Red-tabby - De vacht is licht rood van kleur en het marmeren patroon is donkerder rood van kleur.
- Brown-tabby - De vacht is bruin van kleur het marmeren patroon is zwart van kleur en de pootjes, hals of kin kunnen wit zijn.



Tabby spotted (gevlekt)

De vacht is volledig gevlekt en lijken op onderbroken lijnen. De vlekken kunnen rond en lang van vorm zijn en de kop, poten en staart zijn gestreept.

Silver-tabby - De vacht is silver ticked en heeft zwarte vlekken. Op de poten, staart en kop zijn strepen te zien.



Tabby mackerel (gestreept)

Op de hals, poten en staart zijn horizontale strepen te zien. De rest van het lichaam vertoont donkere ononderbroken verticale strepen.

Zwart-tabby - De vacht is bruin en het patroon heeft een zwarte kleur.

Red-tabby - De vacht is lichtrood en het patroon is donkerder rood van kleur.



Harlekijn



Op het hoofd zitten twee vlekken en ook op het lichaam zitten willekeurig 2 of 3 vlekken de staart is gekleurd. De rest van de vacht is wit van kleur.

Blue harlekijn -

De vlekken hebben een blauwe (grijze) kleur.

Chocolate/tortie harlekijn -

De vlekken hebben een chocolade bruine kleur

Van

Lijkt erg veel op harlekijn. Op het hoofd zijn twee, vaak symmetrisch, gekleurde vlekken te zien. Door een witte bles worden de vlekken gescheiden. De romp is overwegend wit en op de achterkant is een vlek te zien die doorloopt tot het puntje van de staart.



Tortie

Het tortie patroon bestaat uit twee kleuren die door elkaar over het lichaam verdeeld zijn. Tortie staat ook wel bekend als 'schildpad'. Ook komen er verdunningen voor onder de tortie zoals:

Blue-tortie -

Blauw/crème gevlekt of gemengd.

Chocolate-tortie -

Donker bruin/rood gevlekt of gemengd.

Cinnamon-tortie -

Warm kaneelbruin/rood gevlekt of gemengd.

Lilac-tortie -

Lilac/crème gevlekt of gemengd.



Torbie

Torbie is een combinatie van tortie en tabby. Bij een tortie is ook een tabby patroon te zien.



Calico

De kleuren zijn vaak duidelijker afgelijnd dan bij tortie en vaak zijn delen van de vacht wit. Deze kleur wordt ook wel 'lapjeskat' genoemd.



Smoke

Elke haar is voor driekwart donker gekleurd en de basis is lichtgekleurd, zilverwit. De kleuren black-smoke (zwart), red-smoke (rood) en blue-smoke (blauw) komen veel voor.



Shaded

Elke haar is voor een kwart donker gekleurd de ondervacht is lichter van kleur. De kleuren golden-shaded en silver-shaded komen veel voor.



Tipped

Elke haar is voor een achtste donker gekleurd, dit zijn alleen de uiteinden. Deze kleurvariant wordt ook wel chinchilla of shell genoemd. Het lijkt erg veel op shaded maar tipped is vaak iets lichter.



Wit

Wit is eigenlijk geen kleur maar een gebrek aan pigment en wordt ook wel albino genoemd.

Vaak hebben albino's rode ogen maar ze kunnen ook blauwe ogen hebben.

Volledig witte katten met rode of blauwe ogen hebben grotere kans op doofheid.

Wanneer de ogen een andere kleur hebben of er een aantal gekleurde haren in de vacht voorkomen is de kans op doofheid nihil.



Ghostmarking

Dit patroon komt vooral voor bij kittens. De kittens van katten met een effenvacht hebben vaak in het begin een tabby patroon. Naar verloop van tijd verandert dit patroon.



Overige bijzondere raskatten

- Manx (korte staart)
- American Curl en Scottish fold (afwijkingen oorschelp)
- Munchkin (korte poten)

